

# Find your vehicle's color code

Encuentre el código de color de su vehículo

**Dupli-Color®**

**Scratch  
Fix All in 1™**

**Perfect  
Match®**  
Premium Automotive Paint

# Find your part number

Encuentre su número de pieza

# Don't know your vehicle's color code?

Learn how to locate your vehicle's color code in the **red section**, starting on page 3

¿No conoce el código de color de su vehículo?

Aprenda cómo ubicar el código de color de su vehículo en la sección **roja** empezando en p. 4

# Know your vehicle's color code?

Use your color code to find the Dupli-Color® part number in the **yellow section** for an exact color match, starting on page 13

¿Conoce el código de color de su vehículo?

Utilice su código de color para encontrar el número de pieza Dupli-Color® en la sección **amarilla** para una igualación de color exacta empezando en p.13

# Find Your Vehicle's Color Code in This Section

Encuentre el código del color de su vehículo  
en esta sección

## Manufacturer Index Índice del fabricante

Manufacturer / Fabricante	Page / paginación
ACURA .....	8
AUDI .....	12
BMW .....	12
BUICK .....	6
CADILLAC .....	6
CHEVROLET .....	6
CHRYSLER .....	4
DODGE .....	4
FORD .....	5
GM .....	6
GMC .....	6
HONDA .....	8
HYUNDAI .....	9
INFINITI .....	10
ISUZU .....	12
JEEP .....	4
KIA .....	9

Manufacturer / Fabricante	Page / paginación
LEXUS .....	11
LINCOLN .....	5
MAZDA .....	12
MERCEDES .....	12
MERCURY .....	5
MINI .....	12
MITSUBISHI .....	12
NISSAN .....	10
PLYMOUTH .....	4
PONTIAC .....	6
PORSCHE .....	12
RAM .....	4
SCION .....	11
SUBARU .....	12
TOYOTA .....	11
VOLKSWAGEN .....	12
VOLVO .....	12

# How To Find Your Color Cómo encontrar el código de color de su automóvil

Make  
Marca

**Chrysler**

**Chrysler / Dodge / Jeep / Plymouth / Ram**

Vehicle	Location
Concord/Intrepid/300M/Neon	A
Stratus Coupe/Sebring Coupe/PT Cruiser	B
Liberty	C
Ram Truck/Caravan/Town & Country/ Voyager/Pacifica	D
Ram Van/Sebring Sedan/ Stratus Sedan/Sebring Convertible	E
Viper/Grand Cherokee	F
Wrangler	G
Dakota	Front Passenger Floor Pan / G
Durango	Front Passenger Wheel Well / G

## Q. WHERE DO I FIND MY COLOR CODE ON MY VEHICLE?

A. Each vehicle manufacturer indicates an exterior paint color on the vehicle identification tag. The location of the tag varies by model year and by vehicle manufacturer. If you have trouble locating your paint code, contact your local dealership.

## COMMON COLOR CODE LOCATIONS

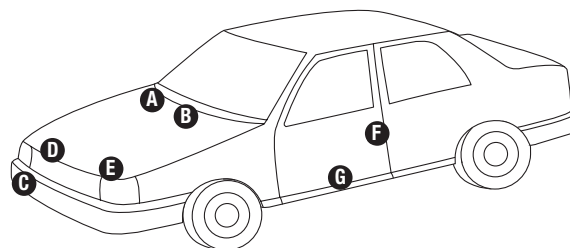
Please refer to the vehicle diagram and chart to help you find the location of the exterior paint color code for your vehicle.

## P. ¿CÓMO ENCONTRAR EL CÓDIGO DE COLOR DEL FABRICANTE DE MI VEHÍCULO?

R. Los fabricantes de vehículos indican los códigos de color exterior de sus vehículos en una placa o calcomanía de identificación. La ubicación de esta placa o calcomanía varía según el fabricante y el modelo del vehículo. Si tiene algún inconveniente encontrando este código, póngase en contacto con su concesionario local.

## LUGARES MÁS COMUNES EN DÓNDE ENCONTRAR LOS CÓDIGOS DE COLOR

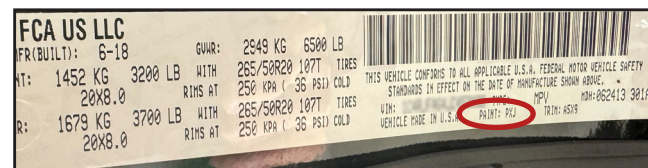
Vea los diagramas y tablas del vehículo para encontrar la ubicación de la placa o calcomanía de identificación del código de color de la pintura exterior de su vehículo.



**ON A CHRYSLER**, the plate is on the cowl top panel on the left side under the hood (B). On an Imperial, the plate can be in one of several places: on the left front body pillar post (F), on the left side of the firewall under the hood (A), on the left wheel housing (C), or on the radiator yoke (D). On a Dodge, the identification plate is on the left-front-fender side shield or wheel housing (C). On a Plymouth, the plate can be in one of several places: on the right or left side of the cowl panel (B), on either front-fender side shield (C), or on the right side of the radiator side panel (E). See diagram.

**EN UN CHRYSLER**, la placa de identificación está en la cubierta superior en el lado izquierdo debajo del capó (B). En un Imperial, la placa puede estar en uno de varios lugares: en el poste pilar izquierdo de enfrente (F), al lado izquierdo de la coraza bajo el capó (A), en el alojamiento de la rueda izquierda (C), o en el yugo del radiador (D). En un Dodge, la placa de identificación está en la parte frontal de la cubierta del guardafango izquierdo o alojamiento de la rueda (C). En un Plymouth, la placa puede estar en uno de varios lugares: a la izquierda o derecha de la cubierta superior (B), en el protector lateral del guardafango delantero (C), o en el lado derecho del panel lateral del radiador (E). Ver diagrama.

## EXAMPLE TAG EJEMPLO ETIQUETA DE IDENTIFICACIÓN



All Dupli-Color® touch-up paints are filled to OEM exact-match formulation standards. In order to guarantee the paint's exact match to the exterior paint color of your vehicle, you must find your vehicle exterior paint color code.

Todas las pinturas para retoques de Dupli-Color® cumplen con los patrones de formulación para conseguir el color exacto de fábrica. Para estar seguro de que usted obtiene el color de la pintura exterior exacta de su vehículo, tendrá que encontrar el código de color exterior de su vehículo.

**Use These Tools To Find Your Color Code Now.**  
**Utilice estas herramientas ahora para encontrar su código de color.**



**VISIT US  
VISÍTENOS**

@ DupliColor.com/FindMyColor

Vehicle Search

Select the year, make, and model of your vehicle below.

2018

CHRYSLER

PACIFICA

Continue



**CALL US  
LLÁMENOS**  
**800-247-3270**

## HOW TO



To watch a video on how to locate your vehicle's ID tag to find your color code, download a barcode scanner from your provider's app store and scan the barcode above.

Para ver el video de cómo encontrar la placa o calcomanía de identificación donde se encuentra el código de color de su vehículo, descargue un programa para escanear códigos de barras y escanee el código de barras de más arriba.

# How To Find Your Color Cómo encontrar el código de color de su automóvil

Make  
Marca

**Ford**

**Ford / Lincoln / Mercury**

## Vehicle

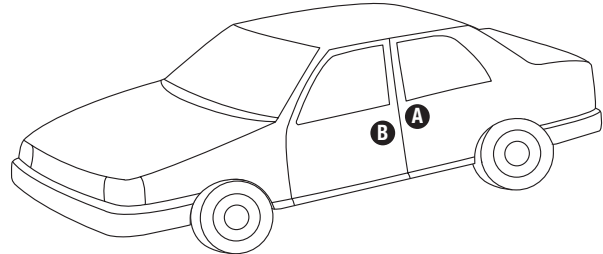
Vehicle's Driver Door Edge

Vehicle's Driver "B" Pillar

## Location

A

B



### Q. WHERE DO I FIND MY COLOR CODE ON MY VEHICLE?

A. Each vehicle manufacturer indicates an exterior paint color on the vehicle identification tag. The location of the tag varies by model year and by vehicle manufacturer. If you have trouble locating your paint code, contact your local dealership.

### COMMON COLOR CODE LOCATIONS

Please refer to the vehicle diagram and chart to help you find the location of the exterior paint color code for your vehicle.

P. ¿CÓMO ENCONTRAR EL CÓDIGO DE COLOR DEL FABRICANTE DE MI VEHÍCULO?

R. Los fabricantes de vehículos indican los códigos de color exterior de sus vehículos en una placa o calcomanía de identificación. La ubicación de esta placa o calcomanía varía según el fabricante y el modelo del vehículo. Si tiene algún inconveniente encontrando este código, póngase en contacto con su concesionario local.

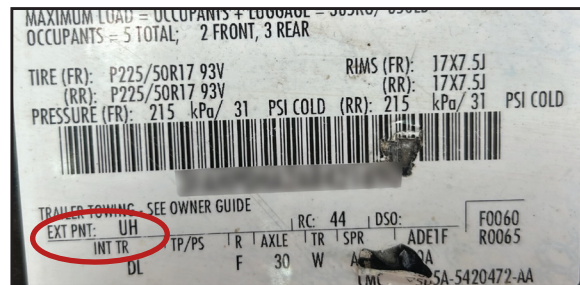
### LUGARES MÁS COMUNES EN DÓNDE ENCONTRAR LOS CÓDIGOS DE COLOR

Vea los diagramas y tablas del vehículo para encontrar la ubicación de la placa o calcomanía de identificación del código de color de la pintura exterior de su vehículo.

**THE COLOR CODE** for your vehicle could be located in one of the points shown in the diagram above. For details on finding the color code for your specific vehicle, please use one of the tools below with your mobile phone.

**EL CÓDIGO DE COLOR** de su vehículo podría estar en uno de los tres lugares que muestra el diagrama de más arriba. Para más detalles en cómo encontrar el código de color de su vehículo específico, utilice una de las opciones de más abajo con su teléfono celular.

### EXAMPLE TAG EJEMPLO ETIQUETA DE IDENTIFICACIÓN



All Dupli-Color® touch-up paints are filled to OEM exact-match formulation standards. In order to guarantee the paint's exact match to the exterior paint color of your vehicle, you must find your vehicle exterior paint color code.

Todas las pinturas para retoques de Dupli-Color® cumplen con los patrones de formulación para conseguir el color exacto de fábrica. Para estar seguro de que usted obtiene el color de la pintura exterior exacta de su vehículo, tendrá que encontrar el código de color exterior de su vehículo.

## Use These Tools To Find Your Color Code Now.

Utilice estas herramientas ahora para encontrar su código de color.



**VISIT US  
VISÍTENOS**

@ DupliColor.com/FindMyColor

Vehicle Search

Select the year, make, and model of your vehicle below.

2022

FORD

F-150

Continue



**CALL US  
LLÁMENOS**  
800-247-3270

## HOW TO



To watch a video on how to locate your vehicle's ID tag to find your color code, download a barcode scanner from your provider's app store and scan the barcode above.

Para ver el video de cómo encontrar la placa o calcomanía de identificación donde se encuentra el código de color de su vehículo, descargue un programa para escanear códigos de barras y escanee el código de barras de más arriba.

# How To Find Your Color

## Cómo encontrar el código de color de su automóvil

Make  
Marca

**GM**

**Buick / Cadillac / Chevrolet / GMC / Oldsmobile / Pontiac / Saturn**

### VEHICLE/VEHÍCULO LOCATION/LUGAR

#### BUICK

Century	Inside Deck Lid/Tapa del maletero interior
LeSabre	Spare Tire Cover/Cobertor de neumático de repuesto
Park Avenue	Spare Tire Cover/Cobertor de neumático de repuesto
Regal	Inside Deck Lid/Tapa del maletero interior
Rendezvous	Glove Box/Guantera

#### CADILLAC

CTS	Spare Tire Cover/Cobertor de neumático de repuesto
Déville	Spare Tire Cover/Cobertor de neumático de repuesto
Escalade	Glove Box/Guantera
Seville	Spare Tire Cover/Cobertor de neumático de repuesto

#### CHEVROLET

Astro	Passenger Door Rear Face/Cara posterior de la puerta del copiloto
Avalanche	Glove Box/Guantera
Blazer	Glove Box/Guantera
Cavalier	Spare Tire Cover/Cobertor de neumático de repuesto
Corvette	Glove Box/Guantera
"C" Series	Behind Passenger Seat/Detrás del asiento del copiloto
Express	Rear Face Right Door "B" Pillar Face/Cara del pilar "B" de la cara posterior de la puerta trasera derecha
Express	Left Side Under Driver Seat/Bajo el asiento del conductor, lado izquierdo
Impala	Glove Box/Guantera
Malibu	Spare Tire Cover/Cobertor de neumático de repuesto
Monte Carlo	Inside Deck Lid/Tapa del maletero interior
Silverado	Glove Box/Guantera
SSR	Glove Box/Guantera
S10 Pickup	Glove Box/Guantera
Suburban	Glove Box//Guantera
Tahoe	Glove Box/Guantera
Tracker	Glove Box//Guantera
Trailblazer	Glove Box//Guantera
"T" Series	Passenger Side Sun Visor/Parasol del lado del copiloto
Venture	Left Rear Storage Compartment Inside Door/ Puerta interior del compartimiento de almacenamiento, lado trasero izquierdo

#### GMC

"C" Series	Behind Passenger Seat//Detrás del asiento del copiloto
Denali	Glove Box/Guantera
Envoy	Glove Box/Guantera
Jimmy	Glove Box/Guantera
Safari	Passenger Door Rear Face/Cara posterior de la puerta del copiloto

### VEHICLE/ VEHÍCULO LOCATION/LUGAR

Savana	Rear Face Rt. Door "B" Pillar Face/Cara del pilar "B" de la cara posterior de la puerta trasera derecha
Savana	Left Side Under Driver Seat/Bajo el asiento del
Sierra	Glove Box/Guantera
Sonoma	Glove Box/Guantera
Yukon/Yukon XL	Glove Box//Guantera
"T" Series	Passenger Side Sun Visor/ Parasol del lado del copiloto

#### OLDSMOBILE

Alero	Spare Tire Cover/Cobertor de neumático de repuesto
Aurora	Right Wheel House or Under Spare Tire/Alojamiento de la rueda derecha o bajo neumático de repuesto
Bravada	Glove Box/Guantera
Silhouette	Left Rear Storage Compartment Inside Door/Puerta interior del compartimiento de almacenamiento, lado trasero izquierdo

#### PONTIAC

Aztec	Left Rear Access Door/Puerta de acceso, lado trasero izquierdo
Bonneville	Spare Tire Cover/Cobertor de neumático de repuesto
Grand Am	Spare Tire Cover/Cobertor de neumático de repuesto
Grand Prix	Inside Deck Lid/Tapa del maletero interior
Montana	Left Rear Storage Compartment Inside Door/ Puerta interior del compartimiento de almacenamiento, lado trasero izquierdo
Sunfire	Spare Tire Cover/Cobertor de neumático de repuesto
Vibe	Glove Box/Guantera

#### SATURN

LS/LS1/LS2	Spare Tire Cover/Cobertor de neumático de repuesto
LW1/LW2	Spare Tire Cover/Cobertor de neumático de repuesto
SC1/SC2	Spare Tire Cover/Cobertor de neumático de repuesto
SL/SL1/SL2	Spare Tire Cover/Cobertor de neumático de repuesto
Vue	Driver's Door/Puerta del conductor

# How To Find Your Color Cómo encontrar el código de color de su automóvil

Make  
Marca

**GM**

**Buick / Cadillac / Chevrolet / GMC / Oldsmobile / Pontiac / Saturn**

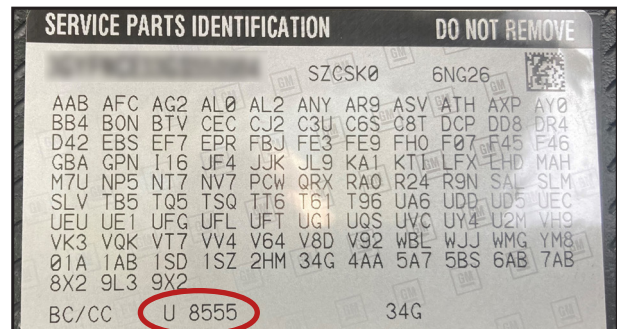
## Q. WHERE DO I FIND MY COLOR CODE ON MY VEHICLE?

A. Each vehicle manufacturer indicates an exterior paint color on the vehicle identification tag. The location of the tag varies by model year and by vehicle manufacturer. If you have trouble locating your paint code, contact your local dealership.

## P. ¿CÓMO ENCONTRAR EL CÓDIGO DE COLOR DEL FABRICANTE DE MI VEHÍCULO?

R. Los fabricantes de vehículos indican los códigos de color exterior de sus vehículos en una placa o calcomanía de identificación. La ubicación de esta placa o calcomanía varía según el fabricante y el modelo del vehículo. Si tiene algún inconveniente encontrando este código, póngase en contacto con su concesionario local.

## EXAMPLE TAG EJEMPLO ETIQUETA DE IDENTIFICACIÓN



All Dupli-Color® touch-up paints are filled to OEM exact-match formulation standards. In order to guarantee the paint's exact match to the exterior paint color of your vehicle, you must find your vehicle exterior paint color code.

Todas las pinturas para retoques de Dupli-Color® cumplen con los patrones de formulación para conseguir el color exacto de fábrica. Para estar seguro de que usted obtiene el color de la pintura exterior exacta de su vehículo, tendrá que encontrar el código de color exterior de su vehículo.

## Use These Tools To Find Your Color Code Now.

Utilice estas herramientas ahora para encontrar su código de color.



**VISIT US  
VISÍTENOS**

@ DupliColor.com/FindMyColor

Vehicle Search

Select the year, make, and model of your vehicle below.

2019

CHEVROLET

TAHOE

Continue



**CALL US  
LLÁMENOS**  
800-247-3270

## HOW TO



To watch a video on how to locate your vehicle's ID tag to find your color code, download a barcode scanner from your provider's app store and scan the barcode above.

Para ver el video de cómo encontrar la placa o calcomanía de identificación donde se encuentra el código de color de su vehículo, descargue un programa para escanear códigos de barras y escanee el código de barras de más arriba.

**Remember: Finishes require Clear Coat/  
Recuerde: Los acabados requieren recubrimiento transparente**

# How To Find Your Color Cómo encontrar el código de color de su automóvil

Make  
Marca

**Honda**

**Acura / Honda**

## Q. WHERE DO I FIND MY COLOR CODE ON MY VEHICLE?

A. Each vehicle manufacturer indicates an exterior paint color on the vehicle identification tag. The location of the tag varies by model year and by vehicle manufacturer. If you have trouble locating your paint code, contact your local dealership.

## COMMON COLOR CODE LOCATIONS

Please refer to the vehicle diagram and chart to help you find the location of the exterior paint color code for your vehicle.

## P. ¿CÓMO ENCONTRAR EL CÓDIGO DE COLOR DEL FABRICANTE DE MI VEHÍCULO?

R. Los fabricantes de vehículos indican los códigos de color exterior de sus vehículos en una placa o calcomanía de identificación. La ubicación de esta placa o calcomanía varía según el fabricante y el modelo del vehículo. Si tiene algún inconveniente encontrando este código, póngase en contacto con su concesionario local.

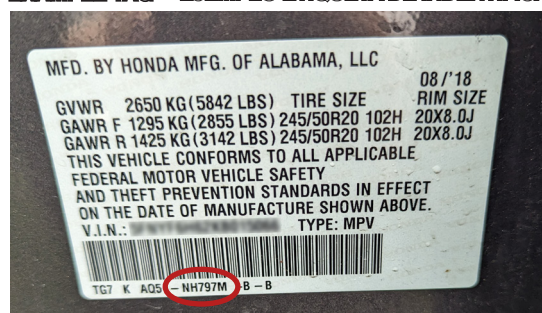
## LUGARES MÁS COMUNES EN DÓNDE ENCONTRAR LOS CÓDIGOS DE COLOR

Vea los diagramas y tablas del vehículo para encontrar la ubicación de la placa o calcomanía de identificación del código de color de la pintura exterior de su vehículo.

**THE COLOR CODE** for your vehicle could be located in one of the points shown in the diagram above. For details on finding the color code for your specific vehicle, please use one of the tools below with your mobile phone.

**EL CÓDIGO DE COLOR** de su vehículo podría estar en uno de los tres lugares que muestra el diagrama de más arriba. Para más detalles en cómo encontrar el código de color de su vehículo específico, utilice una de las opciones de más abajo con su teléfono celular.

## EXAMPLE TAG EJEMPLO ETIQUETA DE IDENTIFICACIÓN



All Dupli-Color® touch-up paints are filled to OEM exact-match formulation standards. In order to guarantee the paint's exact match to the exterior paint color of your vehicle, you must find your vehicle exterior paint color code.

Todas las pinturas para retoques de Dupli-Color® cumplen con los patrones de formulación para conseguir el color exacto de fábrica. Para estar seguro de que usted obtiene el color de la pintura exterior exacta de su vehículo, tendrá que encontrar el código de color exterior de su vehículo.

## Use These Tools To Find Your Color Code Now.

Utilice estas herramientas ahora para encontrar su código de color.



**VISIT US  
VISÍTENOS**

@ DupliColor.com/FindMyColor

Vehicle Search

Select the year, make, and model of your vehicle below.

2022

HONDA

ACCORD

Continue



**CALL US  
LLÁMENOS**  
800-247-3270

## HOW TO



To watch a video on how to locate your vehicle's ID tag to find your color code, download a barcode scanner from your provider's app store and scan the barcode above.

Para ver el video de cómo encontrar la placa o calcomanía de identificación donde se encuentra el código de color de su vehículo, descargue un programa para escanear códigos de barras y escanee el código de barras de más arriba.

# How To Find Your Color Cómo encontrar el código de color de su automóvil

Make  
Marca

Hyundai

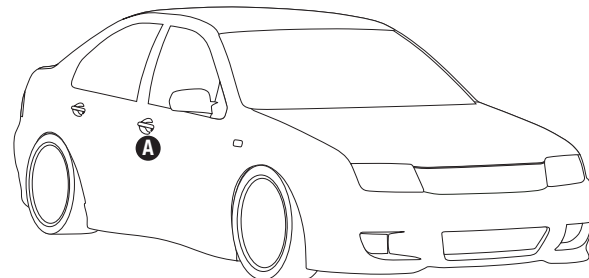
Hyundai / Kia / Genesis

## Vehicle

Hyundai, Kia, Genesis (All Models)

## Location

A



### Q. WHERE DO I FIND MY COLOR CODE ON MY VEHICLE?

A. Each vehicle manufacturer indicates an exterior paint color on the vehicle identification tag. The location of the tag varies by model year and by vehicle manufacturer. If you have trouble locating your paint code, contact your local dealership.

### COMMON COLOR CODE LOCATIONS

Please refer to the vehicle diagram and chart to help you find the location of the exterior paint color code for your vehicle.

### P. ¿CÓMO ENCONTRAR EL CÓDIGO DE COLOR DEL FABRICANTE DE MI VEHÍCULO?

R. Los fabricantes de vehículos indican los códigos de color exterior de sus vehículos en una placa o calcomanía de identificación. La ubicación de esta placa o calcomanía varía según el fabricante y el modelo del vehículo. Si tiene algún inconveniente encontrando este código, póngase en contacto con su concesionario local.

### LUGARES MÁS COMUNES EN DÓNDE ENCONTRAR LOS CÓDIGOS DE COLOR

Vea los diagramas y tablas del vehículo para encontrar la ubicación de la placa o calcomanía de identificación del código de color de la pintura exterior de su vehículo.

**THE COLOR CODE** for your vehicle could be located in the point shown in the diagram above. For details on finding the color code for your specific vehicle, please use one of the tools below with your mobile phone.

**EL CÓDIGO DE COLOR** de su vehículo podría estar en uno de los tres lugares que muestra el diagrama de más arriba. Para más detalles en cómo encontrar el código de color de su vehículo específico, utilice una de las opciones de más abajo con su teléfono celular.

### EXAMPLE TAG EJEMPLO ETIQUETA DE IDENTIFICACIÓN



All Dupli-Color® touch-up paints are filled to OEM exact-match formulation standards. In order to guarantee the paint's exact match to the exterior paint color of your vehicle, you must find your vehicle exterior paint color code.

Todas las pinturas para retoques de Dupli-Color® cumplen con los patrones de formulación para conseguir el color exacto de fábrica. Para estar seguro de que usted obtiene el color de la pintura exterior exacta de su vehículo, tendrá que encontrar el código de color exterior de su vehículo.

## Use These Tools To Find Your Color Code Now.

Utilice estas herramientas ahora para encontrar su código de color.



VISIT US  
VISÍTENOS

@ DupliColor.com/FindMyColor

Vehicle Search

Select the year, make, and model of your vehicle below.

2021
KIA
SORRENTO
Continue



CALL US  
LLÁMENOS  
800-247-3270

## HOW TO



To watch a video on how to locate your vehicle's ID tag to find your color code, download a barcode scanner from your provider's app store and scan the barcode above.

Para ver el video de cómo encontrar la placa o calcomanía de identificación donde se encuentra el código de color de su vehículo, descargue un programa para escanear códigos de barras y escanee el código de barras de más arriba.

# How To Find Your Color Cómo encontrar el código de color de su automóvil

Make  
Marca

**Nissan**

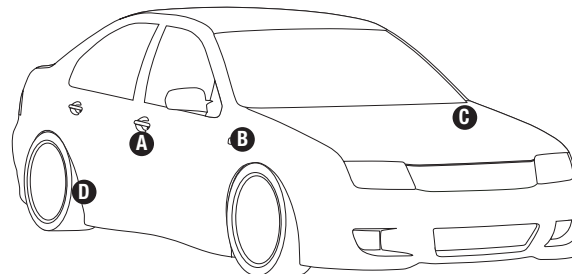
**Infiniti / Nissan**

## Vehicle

Sentra  
Altima  
Maxima  
Frontier  
Pathfinder  
Quest  
Xterra

## Location

A  
B  
C  
A  
C  
D  
A



**THE COLOR CODE** for your vehicle could be located in one of the points shown in the diagram above. For details on finding the color code for your specific vehicle, please use one of the tools below with your mobile phone.

### Q. WHERE DO I FIND MY COLOR CODE ON MY VEHICLE?

A. Each vehicle manufacturer indicates an exterior paint color on the vehicle identification tag. The location of the tag varies by model year and by vehicle manufacturer. If you have trouble locating your paint code, contact your local dealership.

### COMMON COLOR CODE LOCATIONS

Please refer to the vehicle diagram and chart to help you find the location of the exterior paint color code for your vehicle.

### P. ¿CÓMO ENCONTRAR EL CÓDIGO DE COLOR DEL FABRICANTE DE MI VEHÍCULO?

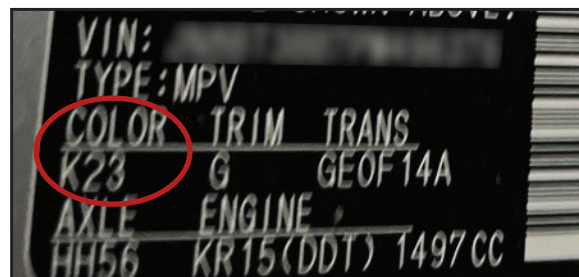
R. Los fabricantes de vehículos indican los códigos de color exterior de sus vehículos en una placa o calcomanía de identificación. La ubicación de esta placa o calcomanía varía según el fabricante y el modelo del vehículo. Si tiene algún inconveniente encontrando este código, póngase en contacto con su concesionario local.

### LUGARES MÁS COMUNES EN DÓNDE ENCONTRAR LOS CÓDIGOS DE COLOR

Vea los diagramas y tablas del vehículo para encontrar la ubicación de la placa o calcomanía de identificación del código de color de la pintura exterior de su vehículo.

**EL CÓDIGO DE COLOR** de su vehículo podría estar en uno de los tres lugares que muestra el diagrama de más arriba. Para más detalles en cómo encontrar el código de color de su vehículo específico, utilice una de las opciones de más abajo con su teléfono celular.

### EXAMPLE TAG EJEMPLO ETIQUETA DE IDENTIFICACIÓN



All Dupli-Color® touch-up paints are filled to OEM exact-match formulation standards. In order to guarantee the paint's exact match to the exterior paint color of your vehicle, you must find your vehicle exterior paint color code.

Todas las pinturas para retoques de Dupli-Color® cumplen con los patrones de formulación para conseguir el color exacto de fábrica. Para estar seguro de que usted obtiene el color de la pintura exterior exacta de su vehículo, tendrá que encontrar el código de color exterior de su vehículo.



**VISIT US  
VISÍTENOS**

@ DupliColor.com/FindMyColor

Vehicle Search

Select the year, make, and model of your vehicle below.

2019
NISSAN
ROGUE
Continue



**CALL US  
LLÁMENOS**  
800-247-3270

### HOW TO



To watch a video on how to locate your vehicle's ID tag to find your color code, download a barcode scanner from your provider's app store and scan the barcode above.

Para ver el video de cómo encontrar la placa o calcomanía de identificación donde se encuentra el código de color de su vehículo, descargue un programa para escanear códigos de barras y escanee el código de barras de más arriba.

# How To Find Your Color Cómo encontrar el código de color de su automóvil

Make  
Marca

**Toyota**

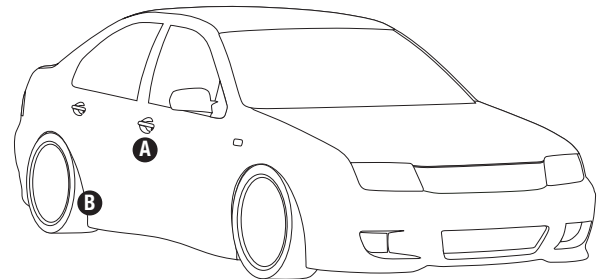
**Lexus / Scion / Toyota**

## Vehicle

Lower Rear Edge of Vehicle's Driver's  
Door or B-Pillar

## Location

A, B



### Q. WHERE DO I FIND MY COLOR CODE ON MY VEHICLE?

A. Each vehicle manufacturer indicates an exterior paint color on the vehicle identification tag. The location of the tag varies by model year and by vehicle manufacturer. If you have trouble locating your paint code, contact your local dealership.

### COMMON COLOR CODE LOCATIONS

Please refer to the vehicle diagram and chart to help you find the location of the exterior paint color code for your vehicle.

### P. ¿CÓMO ENCONTRAR EL CÓDIGO DE COLOR DEL FABRICANTE DE MI VEHÍCULO?

R. Los fabricantes de vehículos indican los códigos de color exterior de sus vehículos en una placa o calcomanía de identificación. La ubicación de esta placa o calcomanía varía según el fabricante y el modelo del vehículo. Si tiene algún inconveniente encontrando este código, póngase en contacto con su concesionario local.

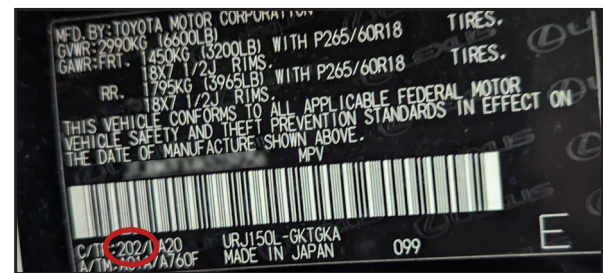
### LUGARES MÁS COMUNES EN DÓNDE ENCONTRAR LOS CÓDIGOS DE COLOR

Vea los diagramas y tablas del vehículo para encontrar la ubicación de la placa o calcomanía de identificación del código de color de la pintura exterior de su vehículo.

**THE COLOR CODE** for your vehicle could be located in one of the points shown in the diagram above. For details on finding the color code for your specific vehicle, please use one of the tools below with your mobile phone.

**EL CÓDIGO DE COLOR** de su vehículo podría estar en uno de los tres lugares que muestra el diagrama de más arriba. Para más detalles en cómo encontrar el código de color de su vehículo específico, utilice una de las opciones de más abajo con su teléfono celular.

### EXAMPLE TAG EJEMPLO ETIQUETA DE IDENTIFICACIÓN



All Dupli-Color® touch-up paints are filled to OEM exact-match formulation standards. In order to guarantee the paint's exact match to the exterior paint color of your vehicle, you must find your vehicle exterior paint color code.

Todas las pinturas para retoques de Dupli-Color® cumplen con los patrones de formulación para conseguir el color exacto de fábrica. Para estar seguro de que usted obtiene el color de la pintura exterior exacta de su vehículo, tendrá que encontrar el código de color exterior de su vehículo.



**VISIT US  
VISÍTENOS**

@ DupliColor.com/FindMyColor

Vehicle Search

Select the year, make, and model of your vehicle below.

2019

TOYOTA

4RUNNER

Continue



**CALL US  
LLÁMENOS**  
800-247-3270

### HOW TO



To watch a video on how to locate your vehicle's ID tag to find your color code, download a barcode scanner from your provider's app store and scan the barcode above.

Para ver el video de cómo encontrar la placa o calcomanía de identificación donde se encuentra el código de color de su vehículo, descargue un programa para escanear códigos de barras y escanee el código de barras de más arriba.

# How To Find Your Color Cómo encontrar el código de color de su automóvil

Make  
Marca

All Others  
Todos los demás

Audi / BMW / Hummer / Isuzu / Mazda / Mercedes / Mitsubishi /  
Porsche / Subaru / VW / Volvo

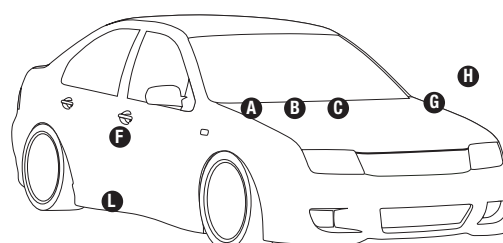
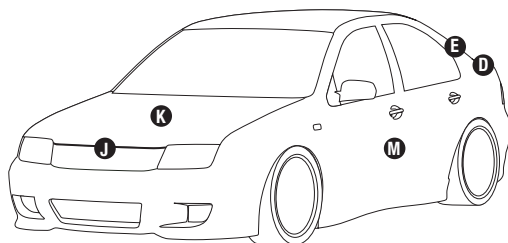
**AUDI** ..... D, E  
**BMW** ..... A, G, H  
**HUMMER** ..... B, M  
**ISUZU** (All Models / Todos los modelos)  
..... A, B, C, F, G  
Amigo: ..... B, M  
Ascender: ..... A  
Axiom: ..... A, M  
Hombre: ..... A, M  
Oasis: ..... M  
Pickup: ..... G, M  
Rodeo: ..... G  
Trooper II: ..... C, G  
VehiCROSS: ..... G  
**MAZDA**  
Protege: ..... L  
626: ..... L

B Series ..... F  
MX5/Miata ..... L  
Millenia ..... L  
MPV ..... L  
Tribute ..... F  
**MERCEDES** ..... M, J, K  
**MITSUBISHI**  
Eclipse ..... B  
Galant ..... C  
Mirage ..... C  
Montero ..... A  
Diamante ..... C  
**PORSCHE** ..... Difficult to find  
**SUBARU** (All Models / Todos los modelos)  
Strut Tower/ Barra estabilizadora ..... A  
**VOLKSWAGEN**  
Inside Rear Compartment ..... D

— under mat, seat back panel or back  
compartment panel  
Compartimiento posterior interior .... D  
— bajo la estera, el panel trasero de asiento  
o el panel posterior del compartimiento

**VOLVO**  
(All Models / Todos los modelos) ..... C, F, J, M  
244: ..... F, M  
245: ..... F, M  
744: ..... F, M  
745: ..... F, M  
764: ..... F, M  
765: ..... F, M  
780: ..... F, M  
850: ..... M  
940: ..... J  
960: ..... J

C30: ..... C, K  
C70: ..... C, K, M  
P14: ..... C, K  
S40: ..... C, M  
S60: ..... M  
S70: ..... J  
S80: ..... J, M  
S90: ..... J, M  
V40: ..... M  
V50: ..... M  
V70: ..... M  
XC60: ..... C, K  
XC70: ..... M  
XC90: ..... M



## Q. WHERE DO I FIND MY COLOR CODE ON MY VEHICLE?

A. Each vehicle manufacturer indicates an exterior paint color on the vehicle identification tag. The location of the tag varies by model year and by vehicle manufacturer. If you have trouble locating your paint code, contact your local dealership.

## COMMON COLOR CODE LOCATIONS

Please refer to the vehicle diagram and chart to help you find the location of the exterior paint color code for your vehicle.

## P. ¿CÓMO ENCONTRAR EL CÓDIGO DE COLOR DEL FABRICANTE DE MI VEHÍCULO?

R. Los fabricantes de vehículos indican los códigos de color exterior de sus vehículos en una placa o calcomanía de identificación. La ubicación de esta placa o calcomanía varía según el fabricante y el modelo del vehículo. Si tiene algún inconveniente encontrando este código, póngase en contacto con su concesionario local.

## LUGARES MÁS COMUNES EN DÓNDE ENCONTRAR LOS CÓDIGOS DE COLOR

Vea los diagramas y tablas del vehículo para encontrar la ubicación de la placa o calcomanía de identificación del código de color de la pintura exterior de su vehículo.

## Use These Tools To Find Your Color Code Now.

Utilice estas herramientas ahora para encontrar su código de color.



VISIT US  
VISÍTENOS

@ DupliColor.com/FindMyColor

Vehicle Search

Select the year, make, and model of your vehicle below.

2018

VOLKSWAGEN

GOLF

Continue

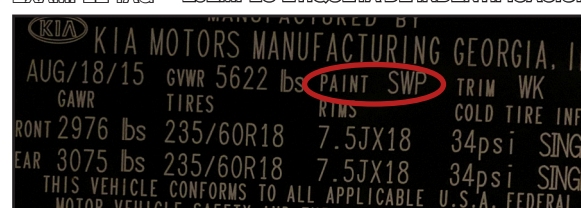


CALL US  
LLÁMENOS  
800-247-3270

**THE COLOR CODE** for your vehicle could be located in one of the points shown in the diagram above. For details on finding the color code for your specific vehicle, please use one of the tools below with your mobile phone.

**EL CÓDIGO DE COLOR** de su vehículo podría estar en uno de los tres lugares que muestra el diagrama de más arriba. Para más detalles en cómo encontrar el código de color de su vehículo específico, utilice una de las opciones de más abajo con su teléfono celular.

## EXAMPLE TAG EJEMPLO ETIQUETA DE IDENTIFICACIÓN



All Dupli-Color® touch-up paints are filled to OEM exact match formulation standards. In order to guarantee the paint's exact match to the exterior paint color of your vehicle, you must find your vehicle exterior paint color code.

Todas las pinturas para retoques de Dupli-Color® cumplen con los patrones de formulación para conseguir el color exacto de fábrica. Para estar seguro de que usted obtiene el color de la pintura exterior exacta de su vehículo, tendrá que encontrar el código de color exterior de su vehículo.

## HOW TO



To watch a video on how to locate your vehicle's ID tag to find your color code, download a barcode scanner from your provider's app store and scan the barcode above.

Para ver el video de cómo encontrar la placa o calcomanía de identificación donde se encuentra el código de color de su vehículo, descargue un programa para escanear códigos de barras y escanee el código de barras de más arriba.